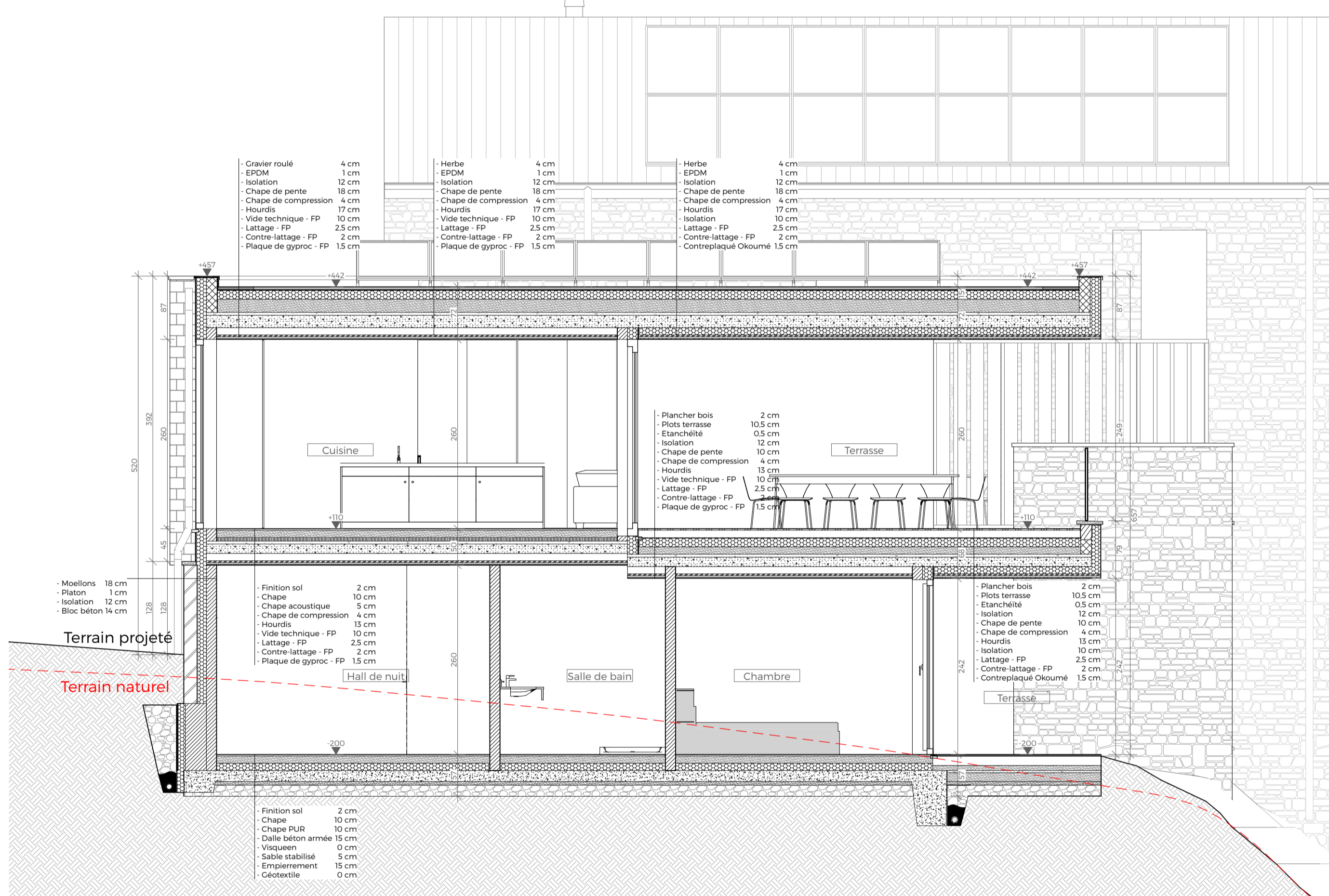
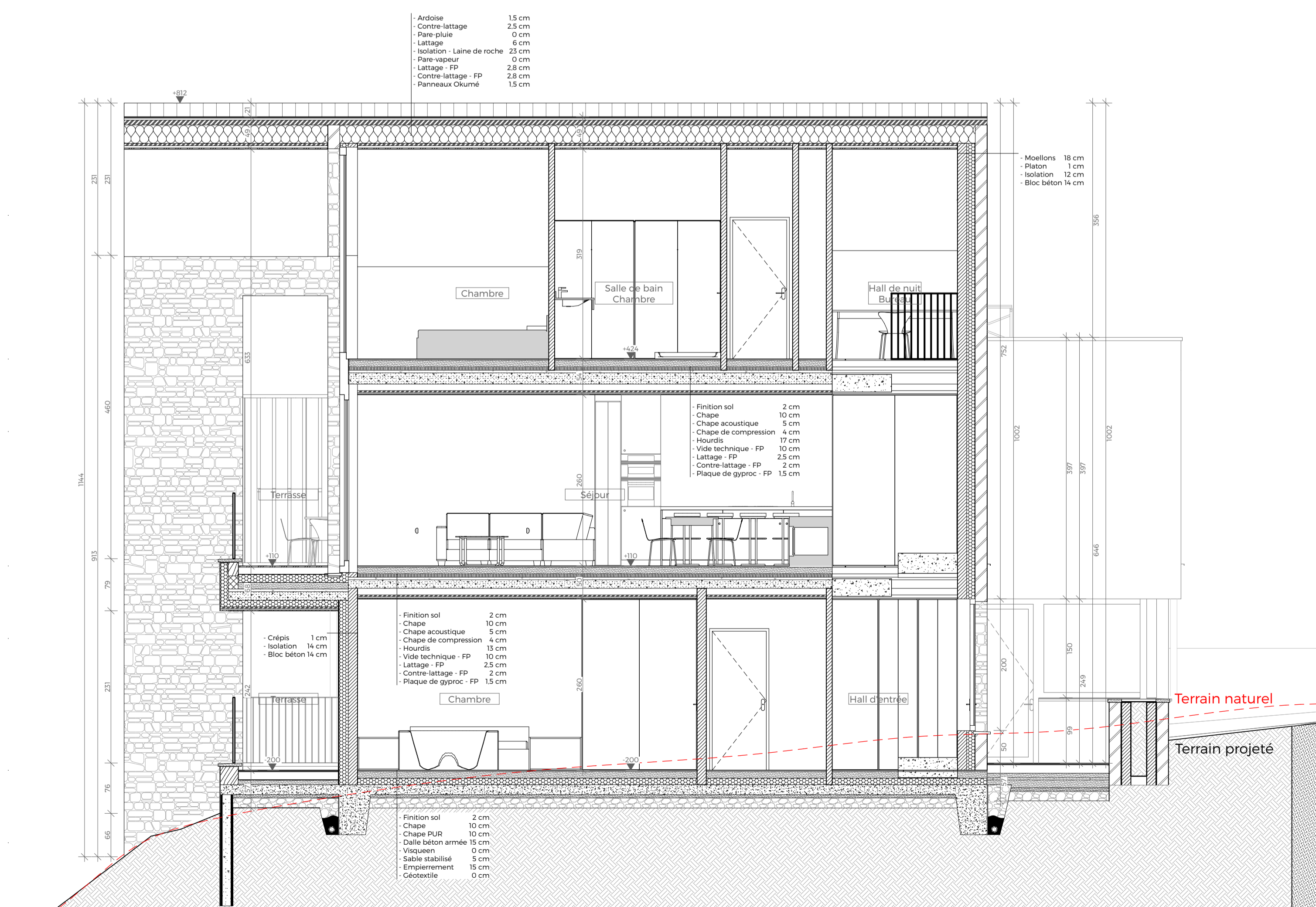


Coupe E - Longitudinale
Ech.: 1/50



Coupe F - Transversale
Ech.: 1/50



Coupe G - Transversale
Ech.: 1/50

TYPE DE PROJET : Construction de 6 habitations de vacances semi-mitoyennes, à destination d'hébergement touristique possible.

DOSSIER : A-23.003

PROVINCE : Luxembourg

COMMUNE : Durbuy

SITUATION : Rue Lamorteau 9-10, 6940 Durbuy

REFERENCES CADASTRALES : Durbuy - Div.6/Grandhan - section A 642A-176F2-176L2

NOTES :

Les plans d'urbanisme ne peuvent en aucun cas servir de plans d'exécution - Toutes fondations sur bon sol - Terre électrique sous fondations selon R.G.I.E. - Tous les ouvrages en béton armé et métalliques sont donnés à titre indicatif - Toutes les cotes seront vérifiées sur place et la stabilité sera calculée par un ingénieur civil à charge du Maître d'Ouvrage, ou de l'Entrepreneur - Tous les locaux sont à ventiler pendant 15 minutes minimum par jour (et ce, même en hiver), afin d'éviter l'apparition de condensation.

MODIFICATIONS PRINCIPALES :

DATE : 10 / 05 / 2024

ECH. : 1/50

INDICE DE PLAN :

PAGE : 8/9

Permis d'urbanisme

Unité 2 logements - Coupes

Maître d'ouvrage

Malempré TCJ

Fond Del Core, 1

6960 Malempré



Lies Ponnet

Comte Th. d'Ursel 47,

6940 DURBUY

+32 (0) 473/86 32 12

leonhorconcept@gmail.com

En collaboration avec



DES ARCHITECTES.

Lies Ponnet

Julie Méhagnoul

Martin Collignon

Neuve Voie 1

6940 DURBUY

+32 (0) 86/40 19 07

info@archi6940.be

www.archi6940.be